



DIZAJNMANUÁL

# PROGRAM SLOVENSKO



Spolufinancovaný  
Európskou úniou



PROGRAM  
SLOVENSKO



MINISTERSTVO  
INVESTÍCIÍ, REGIONÁLNEHO ROZVOJA  
A INFORMATIZÁCIE  
SLOVENSKEJ REPUBLIKY



## Idea

### Tvoríme Slovensko, kde sa bude dobre žiť

Máme veľa regiónov, no sme 1 krajina.

Žije nás tu viac ako 5 miliónov, ale sme 1 spoločnosť.

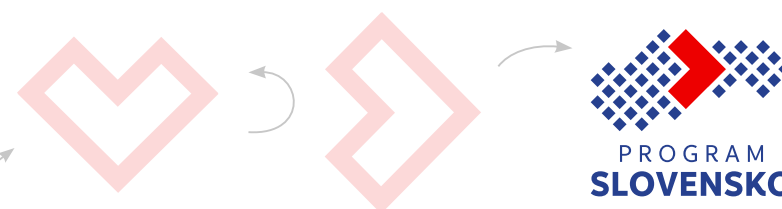
Eurofondy majú viac cieľov, a predsa ide len o 1 program.

V logu je veľa bodov, no stále v jednej modrej farbe. Symbolizujú jednotu napriek rozdielnosti.

Šípka je symbolom pohybu z prítomnosti do budúcnosti. Aj vďaka Programu Slovensko tvoríme lepšiu budúcnosť.

Šípka vznikla otočením tvaru srdca známeho zo vzorov z Čičmian. A srdce symbolizuje dobrý život.

Spolu tak logotyp vyjadruje ideu – tvoríme Slovensko, kde sa bude dobre žiť.



# Základná verzia logotypu

Logo Programu Slovensko sa vždy používa s emblémom Spolufinancovaný Európskou úniou.  
Ako prvé sa uvádza logo EÚ, za ním nasleduje logo Programu Slovensko.



# Tvary logotypu a ich použitie

## Štvorcový tvar

s nápisom pod logom je preferovaný



## Horizontálny tvar

s nápisom napravo od loga je vhodnejší pre umiestnenie na plochy v tvare obdĺžnika



# Ochranná zóna logotypu

## Minimálny voľný priestor okolo logotypu

je určený vľavo a vpravo šírkou tvaru šípky a hore a dole výškou písmena S



# Minimálna veľkosť logotypu

Minimálna veľkosť logotypu sa odvodzuje od jeho použitia a zvolenej tlačovej technológie. Stanovenie minimálnej veľkosti je orientačnou pomôckou, ktorej cieľom je zabrániť nečitateľnosti loga.

Minimálna veľkosť štvorcového variantu logotypu je: **12 mm**

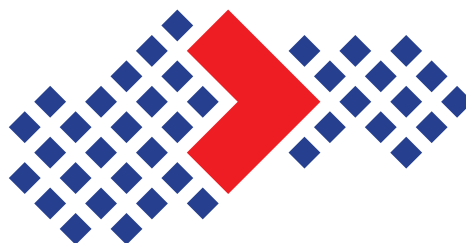


Minimálna veľkosť horizontálneho variantu logotypu je: **6 mm**



# Typ písma logotypu

## Informative



Informative Medium

Informative Bold

PROGRAM  
**SLOVENSKO**

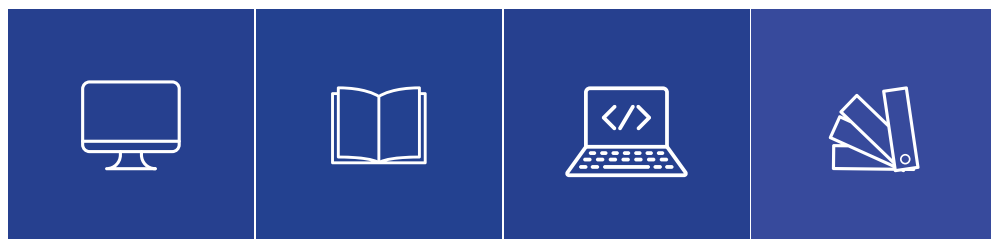
Aa Áá Ää Bb Cc Čč Dd Ďď DZdz DŽdž Ee Eé Ff Gg Hh CHch Ii Íí Jj Kk Ll Lí L' Mm Nn Ńň  
Oo Óó Ôô Pp Qq Rr Řr Ss Šš Tt Ťť Uu Úú Vv Ww Xx Yy Ýý Zz Žž 1 2 3 4 5 6 7 8 9 0

### Informative Medium

**Aa Áá Ää Bb Cc Čč Dd Ďď DZdz DŽdž Ee Eé Ff Gg Hh CHch Ii Íí Jj Kk Ll Lí L' Mm Nn Ńň  
Oo Óó Ôô Pp Qq Rr Řr Ss Šš Tt Ťť Uu Úú Vv Ww Xx Yy Ýý Zz Žž 1 2 3 4 5 6 7 8 9 0**

### Informative Bold

# Farby logotipu



R • <b>38</b>	C • <b>100</b>	HEX	Pantone
G • <b>64</b>	M • <b>89</b>	# <b>26408f</b>	<b>287 C</b>
B • <b>143</b>	Y • <b>9</b>		/Uncoated:
	K • <b>0</b>		Reflex Blue U



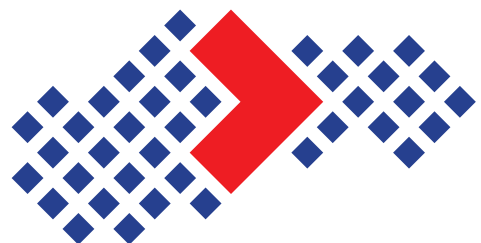
R • <b>237</b>	C • <b>0</b>	HEX	Pantone
G • <b>0</b>	M • <b>100</b>	# <b>ed0000</b>	<b>485 C</b>
B • <b>0</b>	Y • <b>100</b>		/Uncoated:
	K • <b>0</b>		Bright Red U



# Farebné verzie logotypu

## Základná farebná verzia

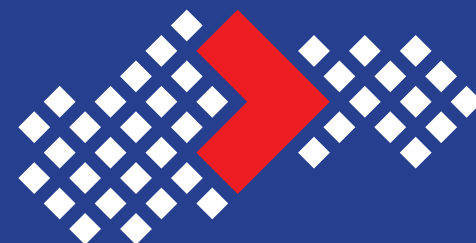
sa používa na svetlom pozadí



PROGRAM  
**SLOVENSKO**

## Inverzná verzia

pre použitie na tmavom pozadí



PROGRAM  
**SLOVENSKO**

# Farebné verzie logotypu

## Jednofarebná verzia

Používa sa iba v krajných prípadoch, napríklad na produkčné účely reklamných predmetov pri možnosti potlačie iba jednou farbou



## Inverzná jednofarebná verzia

Používa sa iba v krajných prípadoch, napríklad na produkčné účely reklamných predmetov pri možnosti potlačie iba jednou farbou



# Farebné verzie logotypu

## Čiernobiela verzia

Používa sa iba v krajných prípadoch, keď nie je možná plnofarebná tlač



## Inverzná jednofarebná verzia

Používa sa iba v krajných prípadoch, keď nie je možná plnofarebná tlač

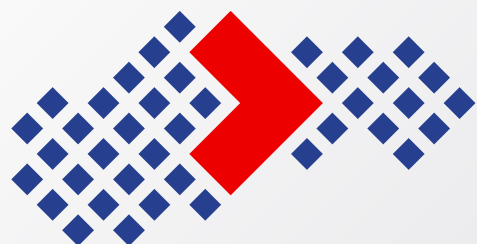


# Ako používať logotyp

Dôležitá je poznateľnosť a čitateľnosť

## Takto áno

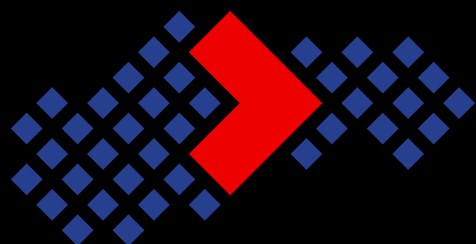
Logotyp je ľahko rozpoznateľný a čitateľný.  
Je umiestnený na dostatočne kontrastnom podklade



PROGRAM  
**SLOVENSKO**

## Takto nie

Základnú farebnú verziu nepoužívame  
na čiernom alebo tmavom podklade



PROGRAM  
**SLOVENSKO**

## Takto nie

Základnú farebnú verziu nepoužívame  
na podklade, ktorý nie je dostatočne kontrastný



PROGRAM  
**SLOVENSKO**

# Ako používať logo

## Takto áno

Ak je podklad málo kontrastný, môžeme vizuál doplniť bielou plochou, na ktorú umiestnime logo



LOREM IPSUM



Ab illatur sed  
moluptam

Dquas dolorpo  
reptatum



## Takto áno

Ak je podklad málo kontrastný, môžeme vizuál doplniť bielou plochou, na ktorú umiestnime logo



LOREM  
IPSUM

Ab illatur sed moluptam,  
dquas dolorpo reptatum



## Takto áno

Ak je podklad málo kontrastný, môžeme vizuál doplniť napríklad plochou s prechodom z bielej do transparentnej a na ňu umiestniť logo



# Ako používať logotyp

## Takto áno

Dodržujeme stanovenú farebnosť



## Takto nie

Zámena farieb nie je povolená



## Takto nie

Nahradenie farieb nie je povolené



# Ako používať logotyp

## Takto áno

Dodržujeme stanovený tvar



## Takto nie

Zámena proporcií nie je povolená



## Takto nie

Zmena typu písma nie je povolená



# Ako používať logotyp

## Takto áno

Dodržujeme stanovenú farebnosť

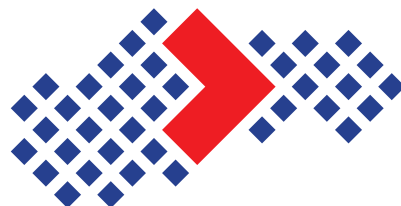


## Takto nie

Zámena usporiadania prvkov nie je povolená



PROGRAM  
SLOVENSKO



PROGRAM  
SLOVENSKO

## Takto nie

Komunikujeme značku Program Slovensko s jej logotypom. Logotyp neupravujeme pre komunikovanie cieľov Programu Slovensko





# Ako používať logotyp

## Takto áno

Dodržujeme stanovený tvar



## Takto nie

Deformácia tvaru nie je povolená



## Takto nie

Natočenie tvaru nie je povolené



# Logotyp v kombinácii s inými logotypmi

Ak sú logá EÚ a Programu Slovensko zobrazené v spojení s inými logami (napr. prijímateľov alebo sponzorov), musia byť zobrazené aspoň tak zreteľne a viditeľne ako ostatné logá. Doplnkové logá musia byť maximálnej veľkosti vlajky EÚ, pričom musia rešpektovať ochrannú zónu loga EÚ a ochrannú zónu loga Programu Slovensko. Pre nástroje povinnej publicity je povolené používať maximálne 3 logá, pričom ako prvé sa vždy umiestňuje znak EÚ s textom „Spolufinancovaný Európskou úniou“.

Pri informovaní o projektoch financovaných z Programu Slovensko je povinné zobraziť okrem znaku EÚ aj logo Programu Slovensko. Toto nariadenie je povinné pre všetky informačné nástroje vyhotovené po 1.5.2024.

Znak EÚ a logo Programu Slovensko sa môže doplniť logom riadiaceho orgánu, alebo príslušného sprostredkovateľského orgánu. Nie je potrebné, aby okrem loga EÚ, loga Programu Slovensko alebo loga riadiaceho orgánu, prípadne loga sprostredkovateľského orgánu boli zobrazované na informačných a propagačných materiáloch ďalšie logá.

V prípade, ak sa prijímateľ rozhodne uvádzať ďalšie doplnkové logá (napr. logá ďalších partnerov), umiestni ich v inom grafickom priestore, nie tesne vedľa hlavných log, pričom rozmery doplnkových log nesmú byť väčšie ako logo EÚ.



**Spolufinancovaný  
Európskou úniou**



**PROGRAM  
SLOVENSKO**



**MINISTERSTVO  
INVESTÍCIÍ, REGIONÁLNEHO ROZVOJA  
A INFORMATIZÁCIE  
SLOVENSKEJ REPUBLIKY**

# Logotyp v kombinácii s inými logotypmi

## - horizontálne umiestnenie

Pri použití viacerých log sa uprednostňuje ich horizontálne skladanie.



**1. pozícia**

**2. pozícia**

**3. pozícia**



--- veľkosť minimálnej ochrannej zóny

# Logotyp v kombinácii s inými logotypmi

- vertikálne umiestnenie



1. pozícia



2. pozícia

3. pozícia

DOPLNKOVÉ LOGO

--- veľkosť minimálnej ochrannej zóny

Vypracoval :

**Odbor publicity**

**Ministerstvo investícií, regionálneho rozvoja a informatizácie SR**

2024



**Spolufinancovaný  
Európskou úniou**



**PROGRAM  
SLOVENSKO**



**MINISTERSTVO  
INVESTÍCIÍ, REGIONÁLNEHO ROZVOJA  
A INFORMATIZÁCIE  
SLOVENSKEJ REPUBLIKY**