

DPMP, Modernizácia údržbovej základne trolejbusov – realizácia

Názov programu:

Program Slovensko 2021 – 2027



MINISTERSTVO
DOPRAVY
SLOVENSKEJ REPUBLIKY



Financovaný
Európskou úniou

Základné údaje a informácie

**Prešovskú históriu
píšeme už od roku
1949**

Vozovňa DPMP, a.s.

- postavená v r. 1961
- technicky zastaraná

Trolejbusová trakcia

- spustená v roku 1962
- dĺžka TR tratí – 30 km

Trolejbusová trakcia

- 3 meniarne el. prúdu
- inštalovaný výkon 7,4 MW
- napájanie siete: 600 V=

Trolejbusová doprava v Prešove

40 trolejbusov

- 13 štandardných
- 26 kĺbových
- 1 historický

Aktuálne realizované investície

- 4 štandardné parciálne trolejbusy
- 6 kĺbových parciálnych trolejbusov

Plánované investície

- nákup parciálnych trolejbusov
- výstavba nových TR tratí
- výstavba trakčných meniarní

Aktuálne problémy

- prestarnutý vozidlový park
- nevyhovujúca údržbová základňa
- morálne a technicky zastarané dielne

Aktuálny stav dielní údržby trolejbusov



Riešenie nepriaznivého stavu údržbovej základne

- **28.07.2021 predložil DPMP, a.s. v rámci vyzvania „OPII-82-3.1-DPMP-UDZATRPD“ žiadosť o nenávratný finančný príspevok s názvom „DPMP, Modernizácia údržbovej základne trolejbusov – projektová dokumentácia“.**
- **05.10.2021 DPMP, a.s. uzavrel Zmluvu o poskytnutí NFP s Ministerstvom dopravy SR, 20.12.2023 bol podpísaný Dodatok č.1 k zmluve a 28.3.2024 bol podpísaný Dodatok č.2 k zmluve.**
- **05.02.2022 podpísaná Zmluva o dielo na zhotovenie projektovej dokumentácie, 25.11.2022 nadobudol účinnosť Dodatok č.1 k zmluve.**

Riešenie nepriaznivého stavu údržbovej základne

- **Modernizácia údržbovej základne trolejbusov:**
 - celková rekonštrukcia haly údržby trolejbusov, prístavba a nadstavba objektu vozovne a oprava strechy,
 - výmena podláh v halových a dielenských častiach a nové pracovné kanály,
 - výmena všetkých dvier, vrát a okien,
 - vymaľovanie všetkých vnútorných priestorov,
 - výmena sanitárneho zariadenia, kúrenia, vzduchotechniky, elektrických rozvodov vybudovanie nového zázemia pre údržbu,
 - vybudovanie prípojky a preložka kanalizácie,
 - vybudovanie garáže pre 20 klasických trolejbusov,
 - vybudovanie garáže pre 35 parciálnych trolejbusov,
 - rekonštrukcia a dobudovanie trolejového vedenia vo vozovni aj so systémom automatického stavania cesty.

Riešenie nepriaznivého stavu údržbovej základne

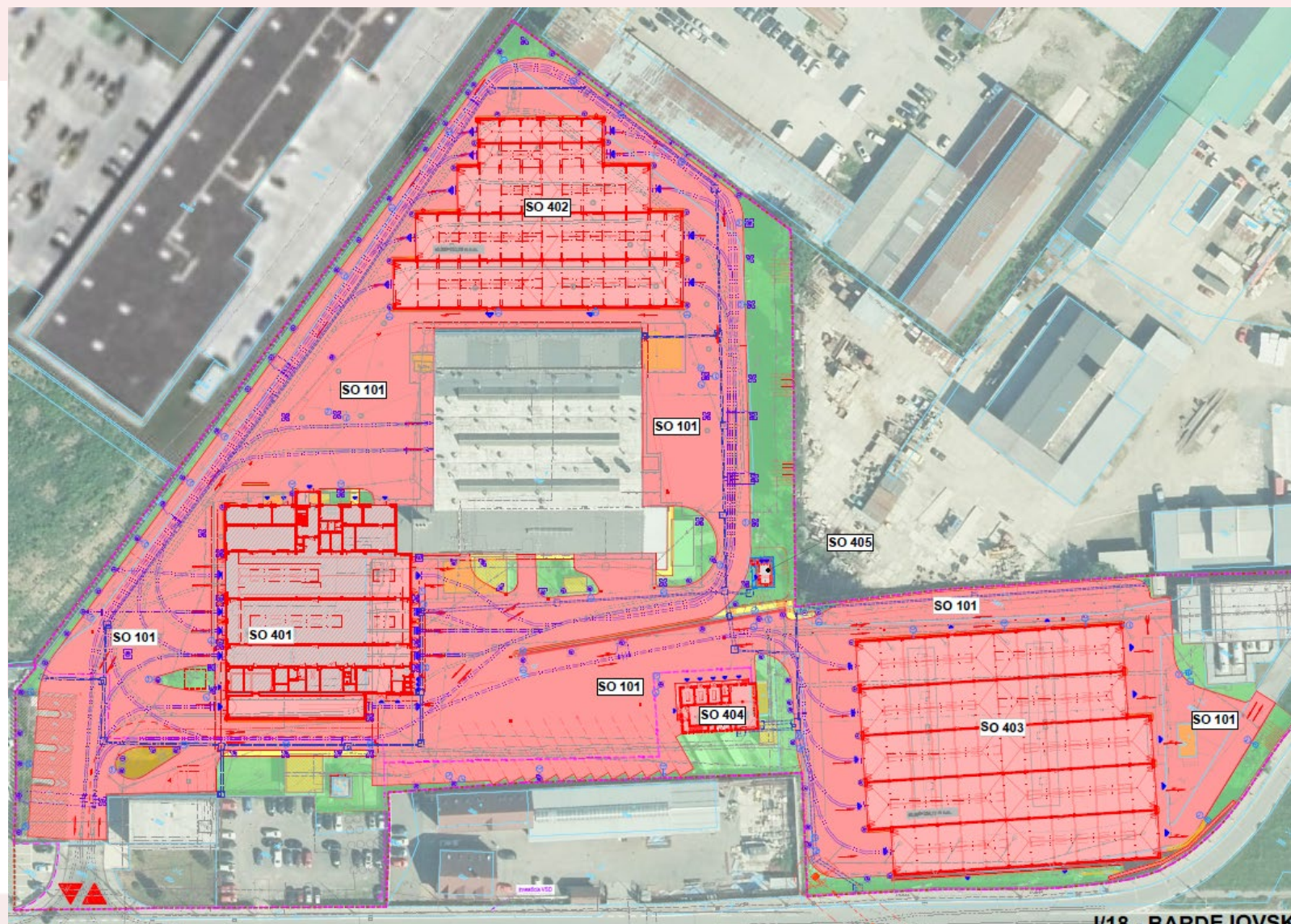
- **Merateľné ukazovatele projektu:**
 - **Počet vybudovaných a modernizovaných technických základní na opravu a údržbu vozového parku verejnej osobnej dopravy (1)**
 - **Časová úspora cestujúcich zo zníženia počtu vynechaných spojov na linkách VOD (22 734 min./rok)**

Vizualizácia novej údržbovej základne



ZOZNAM STAVEBNÝCH OBJEKTOV

SO 001	ODSTRÁNENIE STAVIEB
SO 101	KOMUNIKÁCIE A SPEVNENÉ PLOCHY
SO 201	KÁBELOVOD
SO 401	HALA PREVÁDZKOVEJ ÚDRŽBY TROLEJBUSOV
SO 402	GARÁŽE TROLEJBUSOV
SO 403	GARÁŽE PARCIÁLNYCH TROLEJBUSOV
SO 404	MENIAREŇ BARDEJOVSKÁ
SO 405	KIOSKOVÁ TRAFOSTANICA
SO 510	AREÁLOVÁ DAŽĎOVÁ KANALIZÁCIA ZO STRIECH
SO 511	AREÁLOVÁ DAŽĎOVÁ KANALIZÁCIA ZO SPEVNENÝCH PLÔCH A ORL
SO 512	AREÁLOVÁ SPLAŠKOVÁ KANALIZÁCIA
SO 513	PRELOŽKA AREÁLOVEJ JEDNOTNEJ KANALIZÁCIE
SO 520	AREÁLOVÝ VODOVOD PITNÝ
SO 521	AREÁLOVÝ VODOVOD POŽIARNY A ÚŽITKOVÝ
SO 601	TROLEJOVÉ VEDENIE





Mapa lokalizácie projektu

Ďakujem za pozornosť