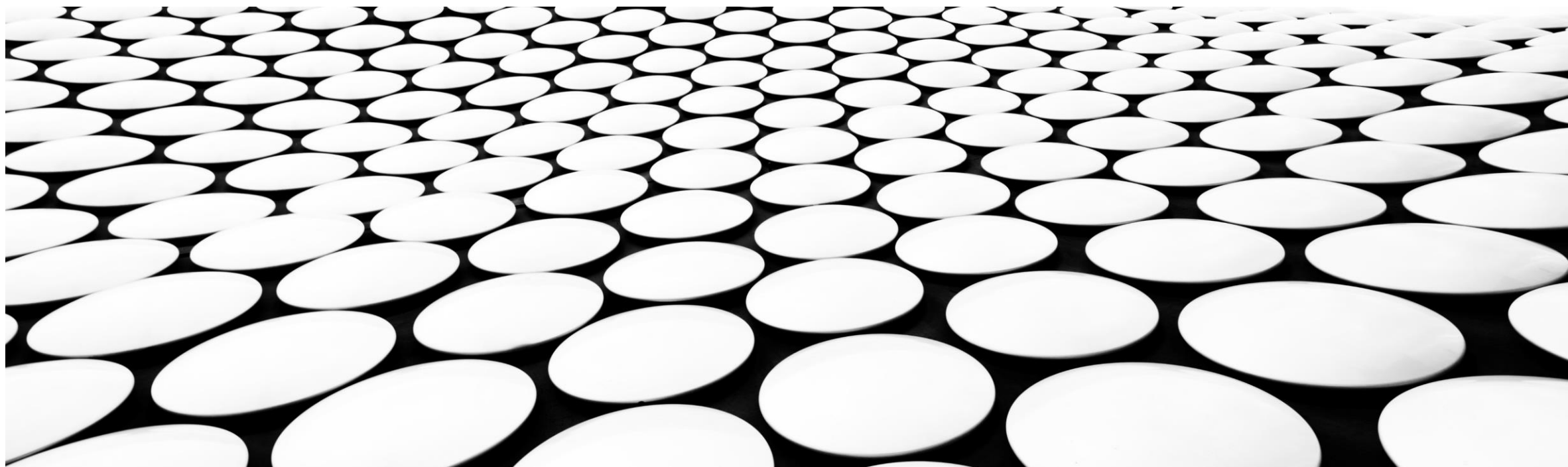
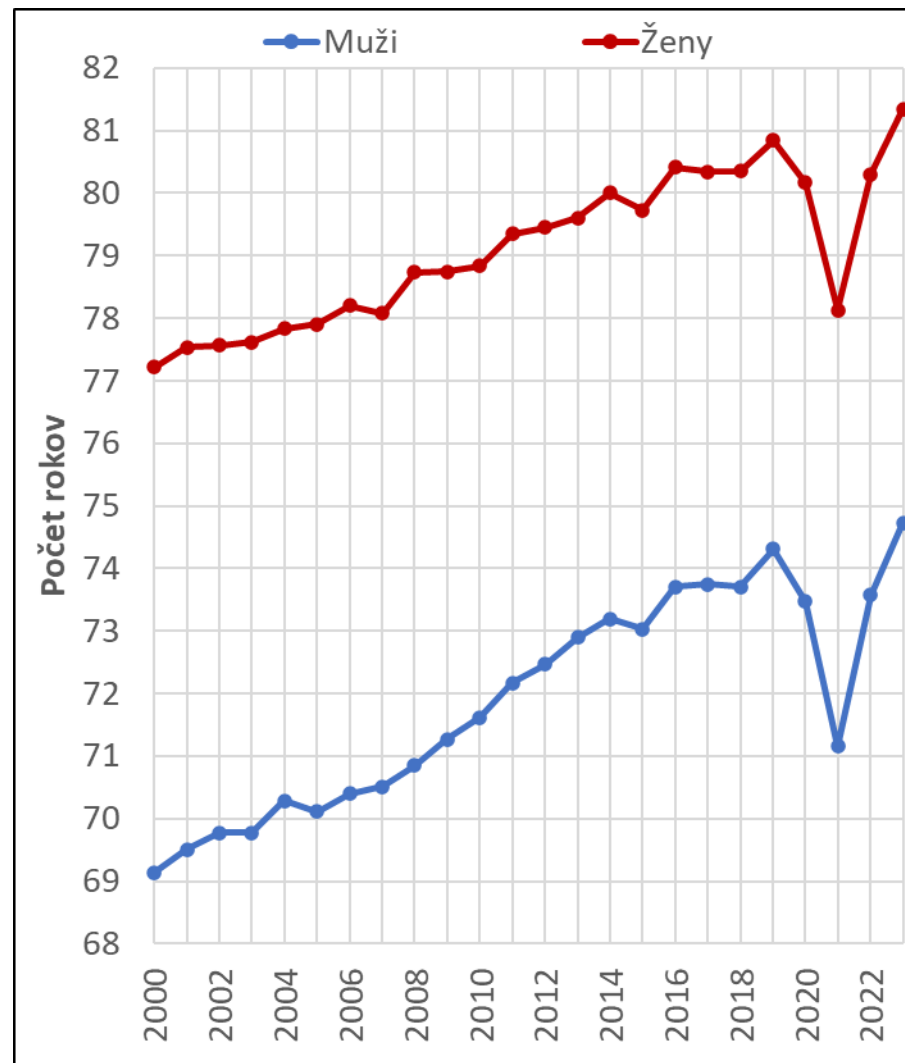
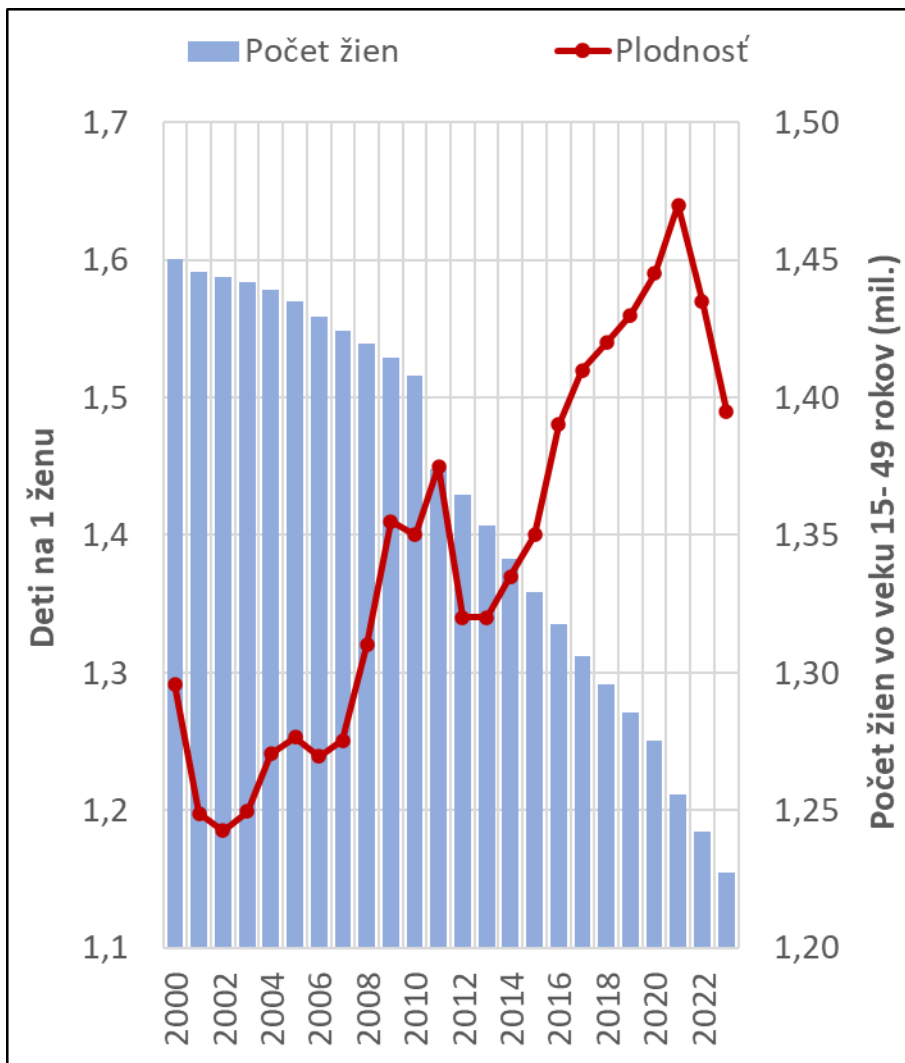

BUDÚCI DEMOGRAFICKÝ OBRAZ SLOVENSKA

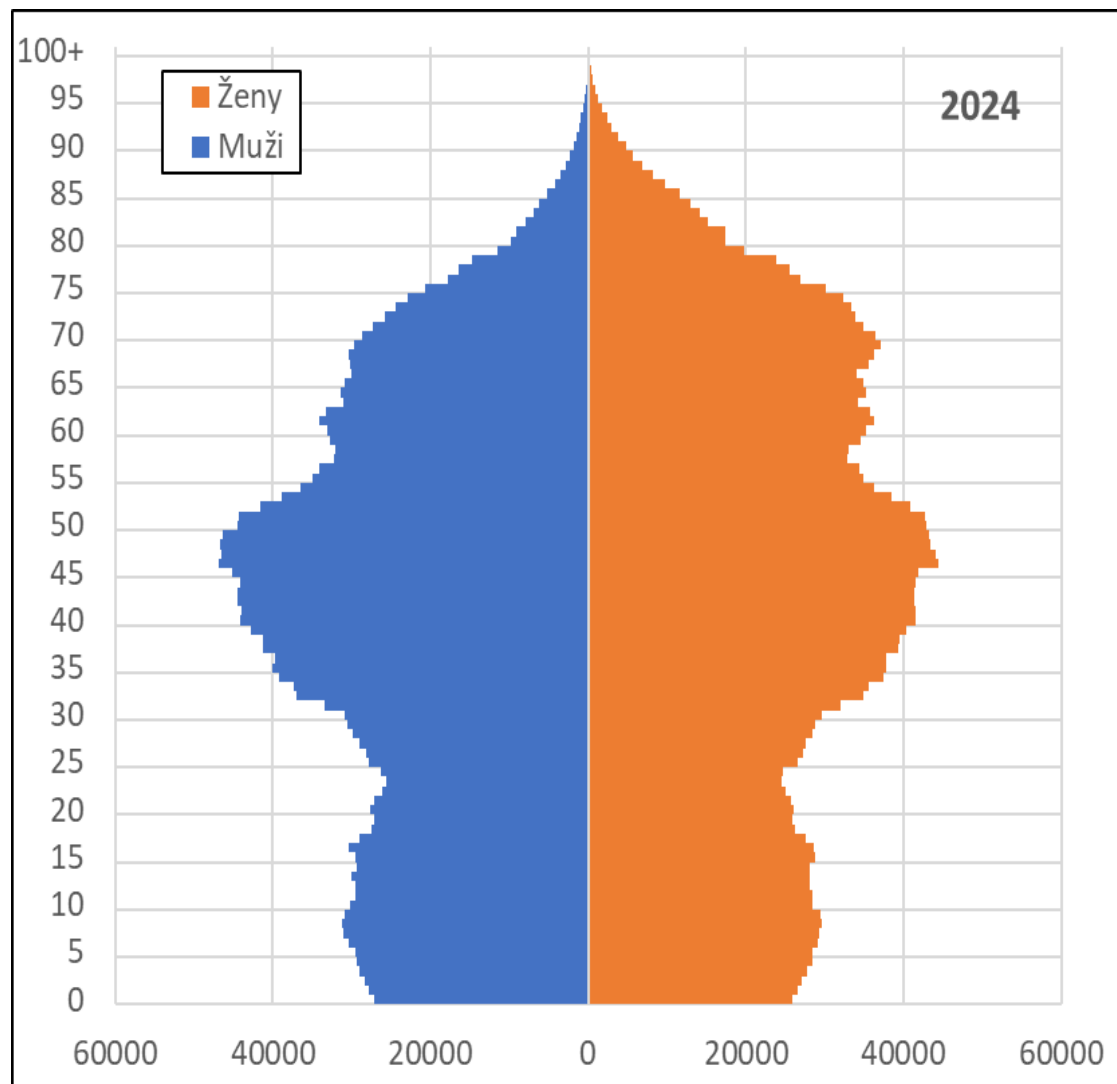
BRANISLAV ŠPROCHA



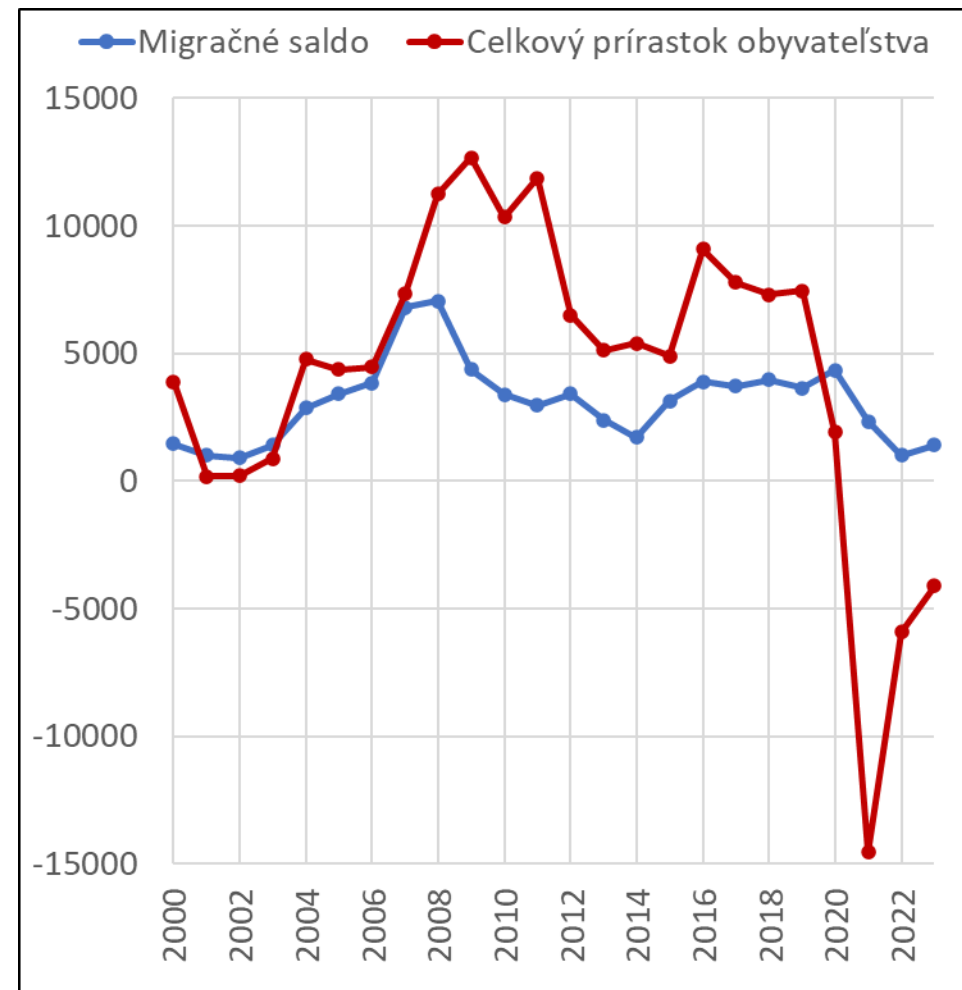
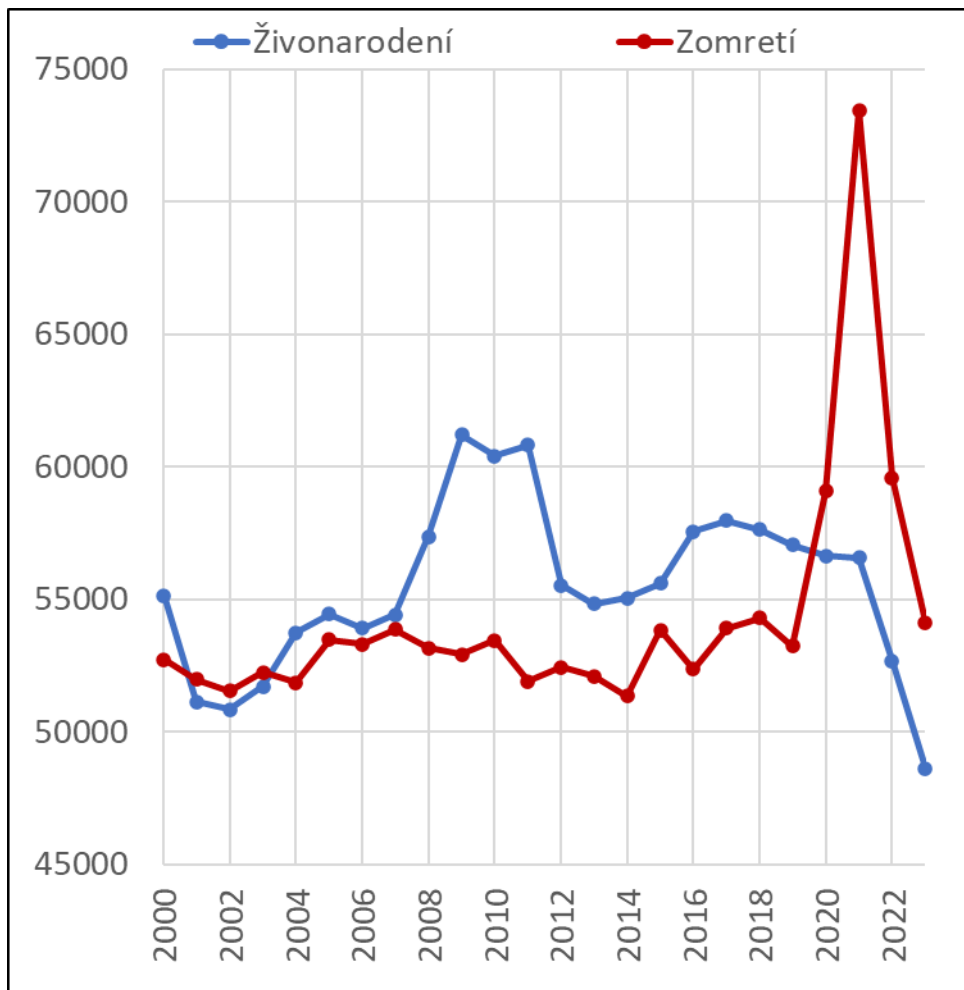
VÝCHODISKÁ BUDÚCEHO POPULAČNÉHO VÝVOJA SLOVENSKA



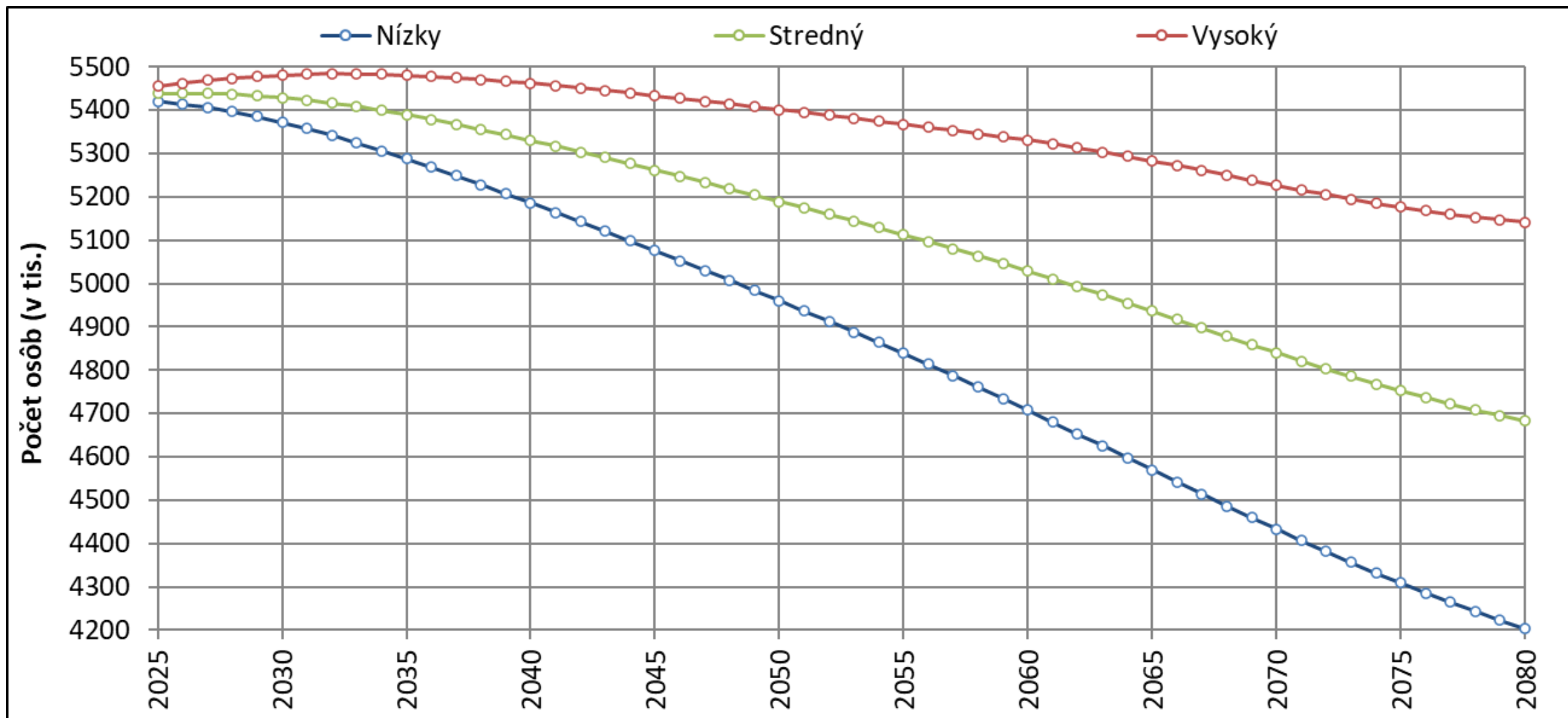
VÝCHODISKÁ BUDÚCEHO POPULAČNÉHO VÝVOJA SLOVENSKA



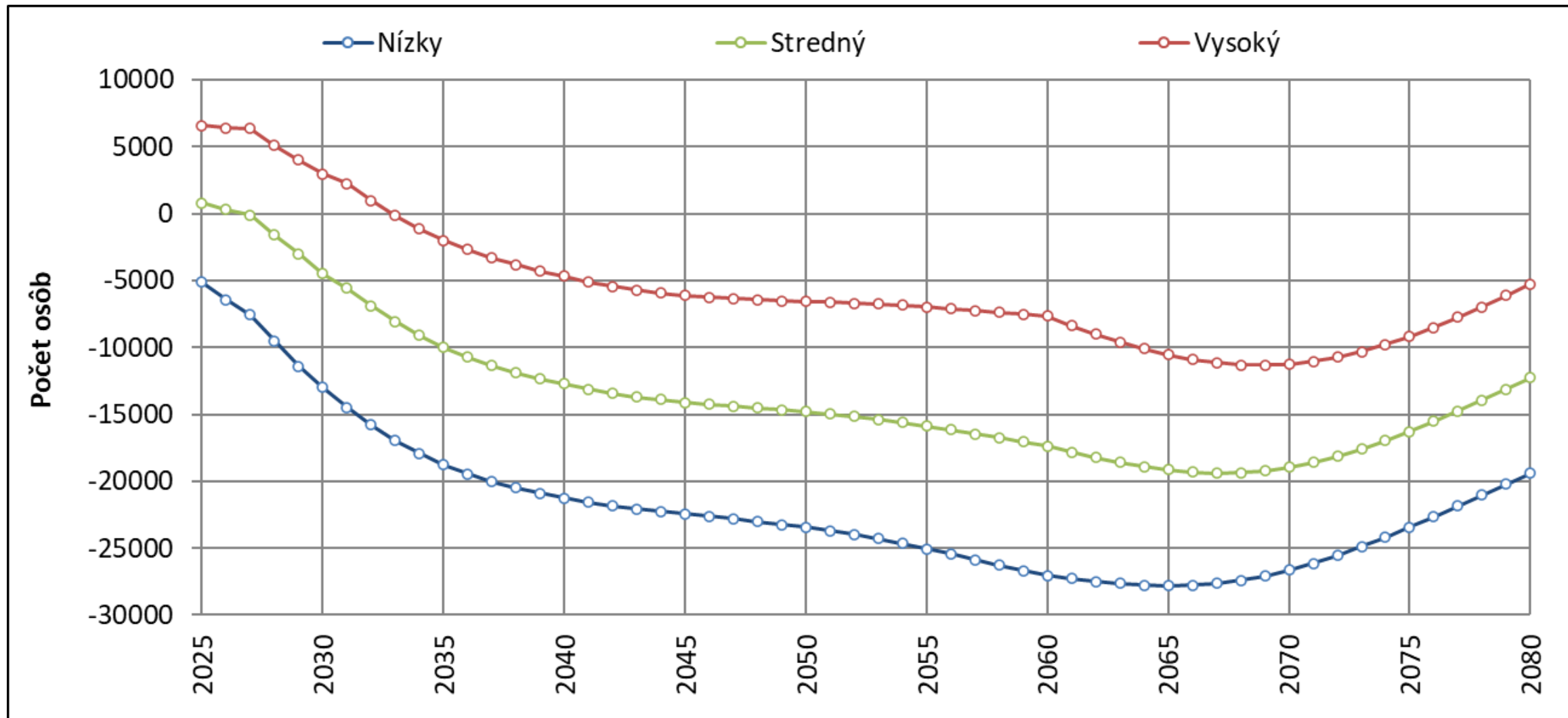
VÝCHODISKÁ BUDÚCEHO POPULAČNÉHO VÝVOJA SLOVENSKA



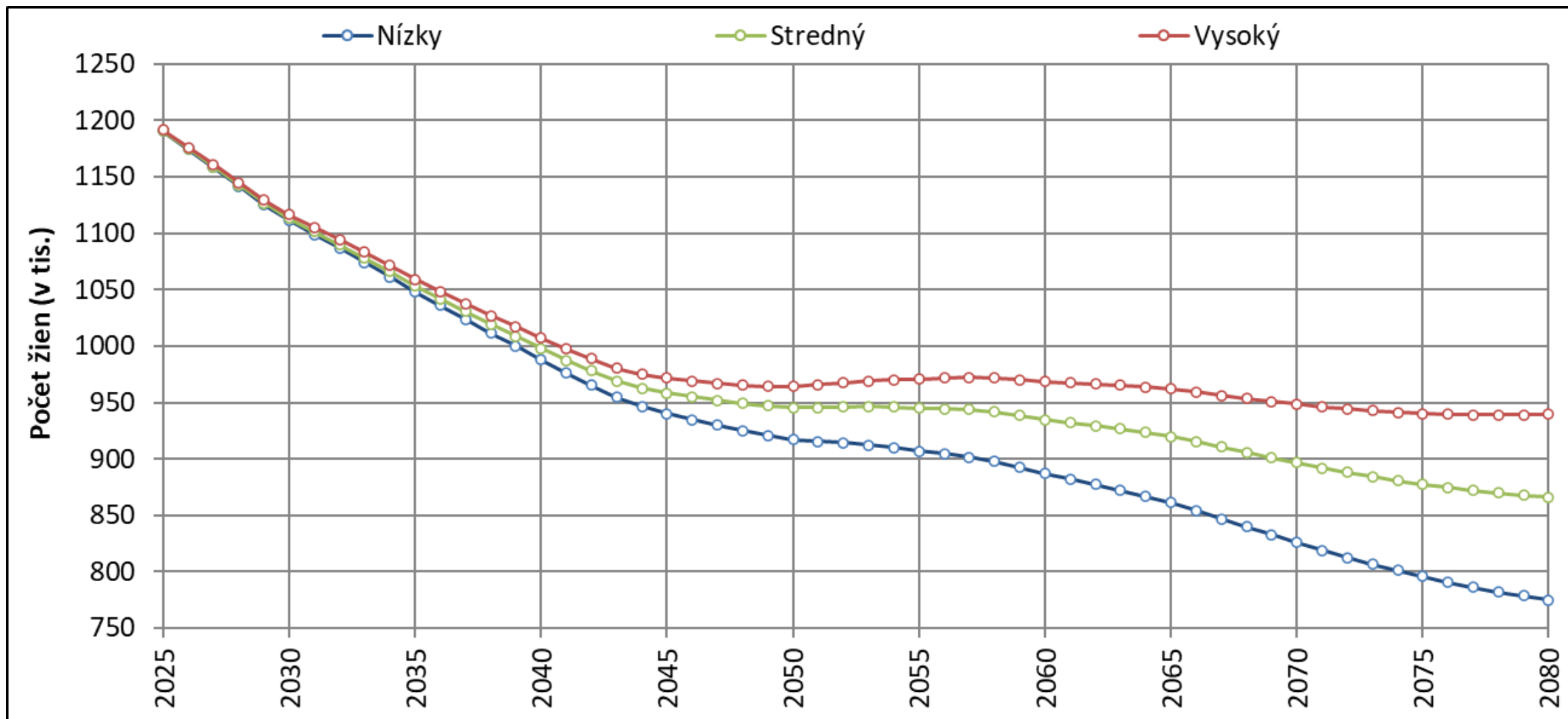
PROGNÓZA POČTU OBYVATEĽOV SLOVENSKA 2025-2080



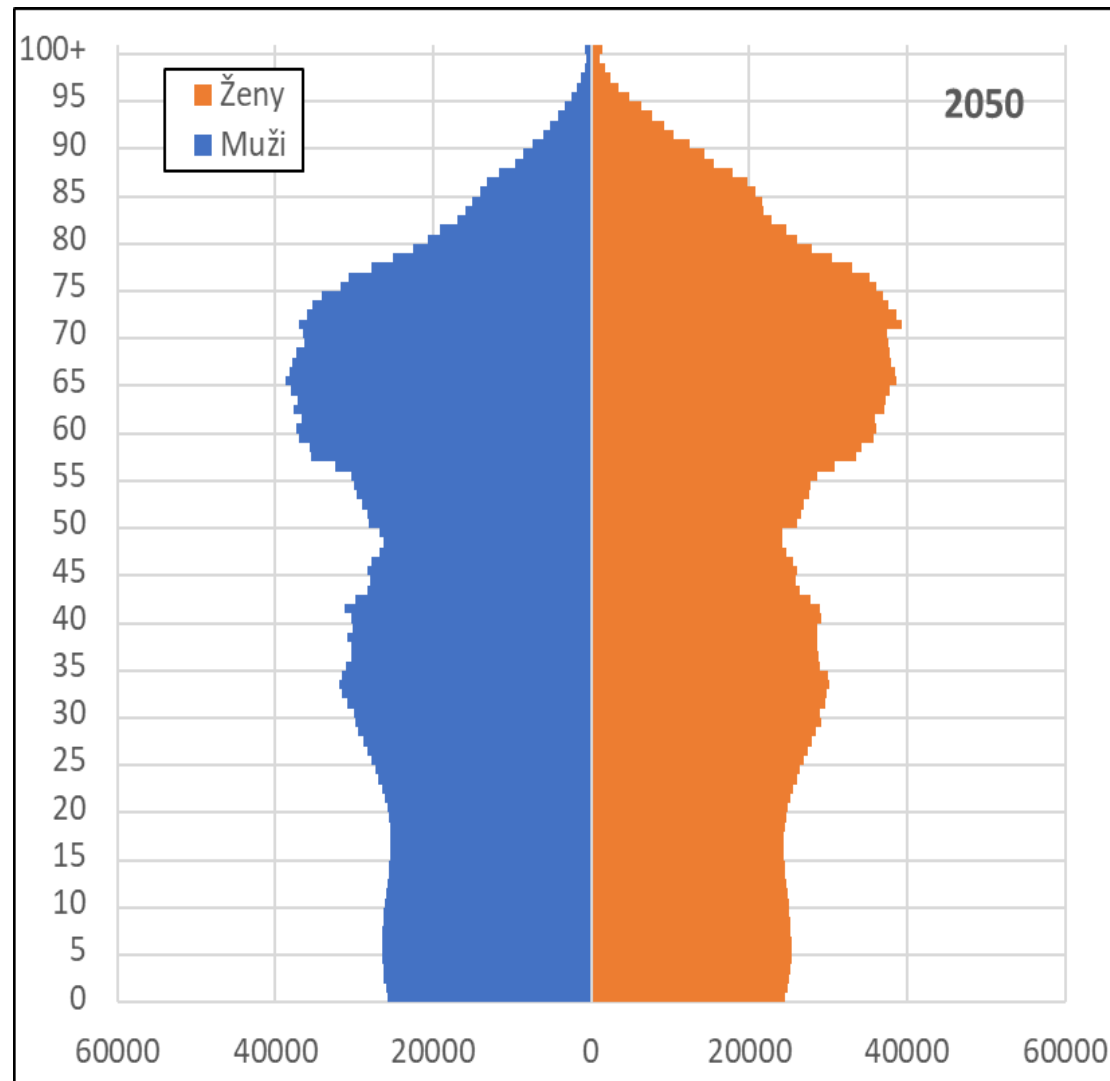
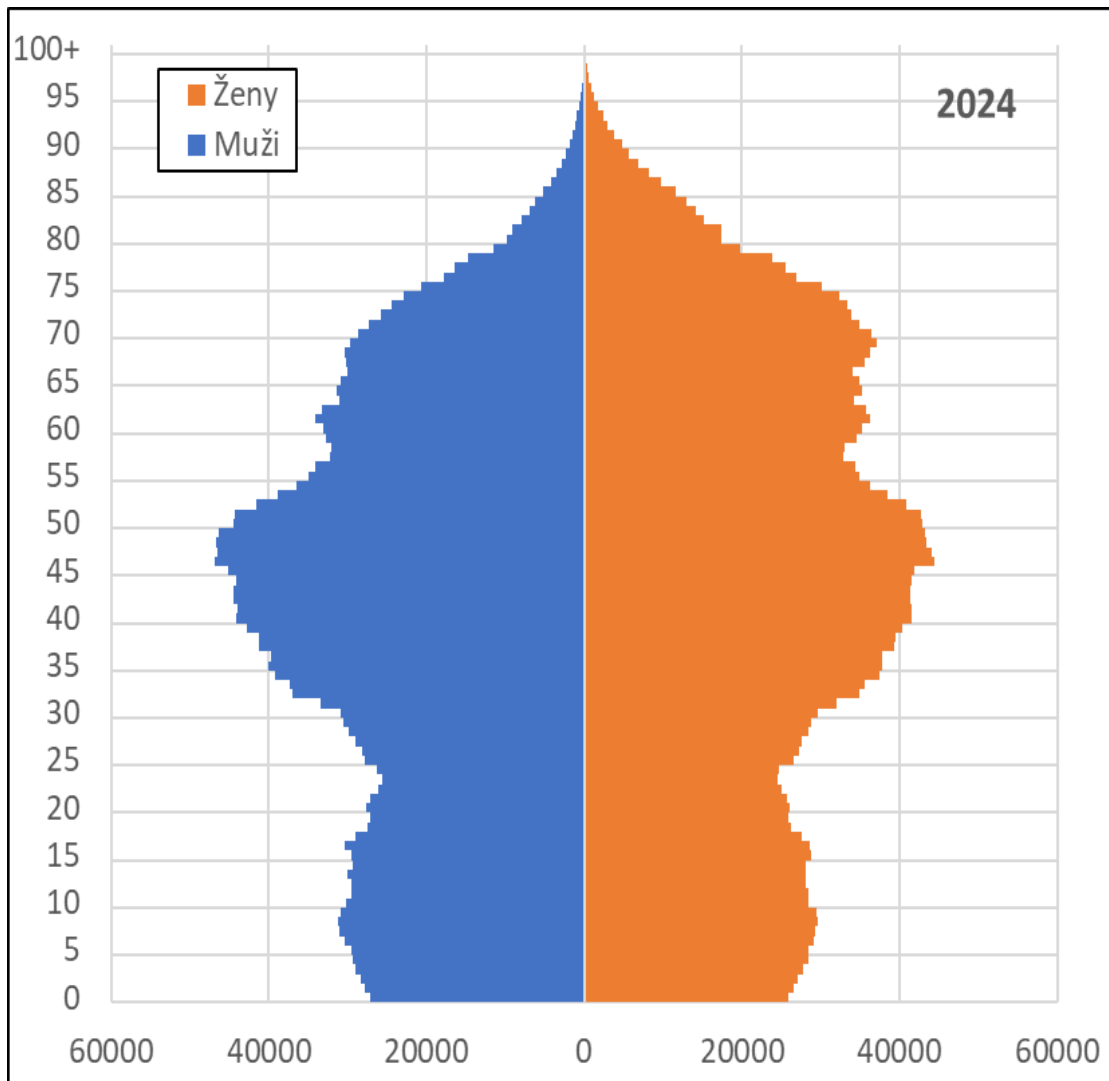
PROGNÓZA POPULAČNÝCH PRÍRASTKOV SLOVENSKA 2025-2080



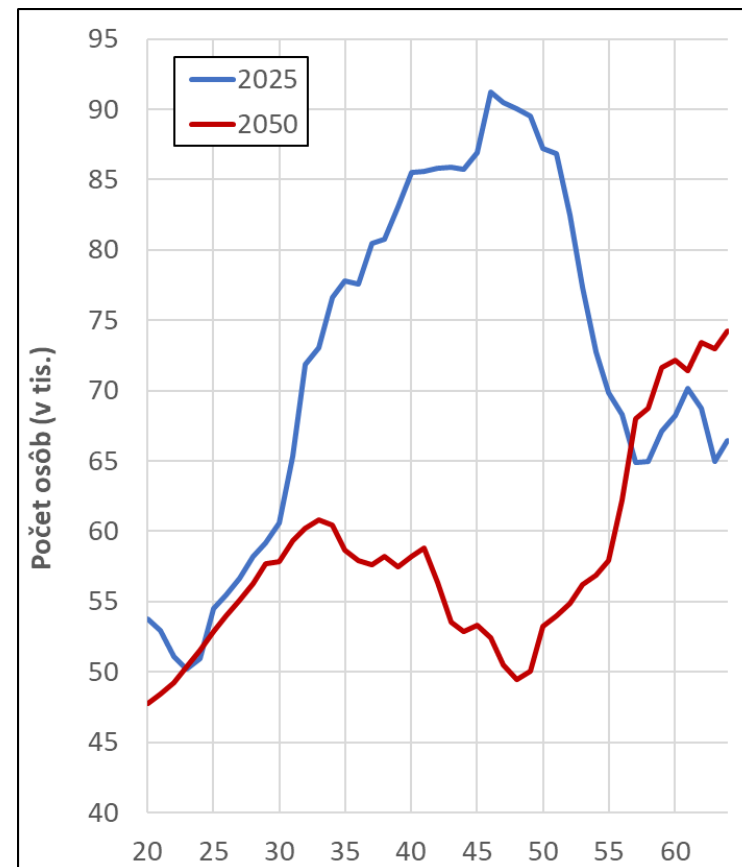
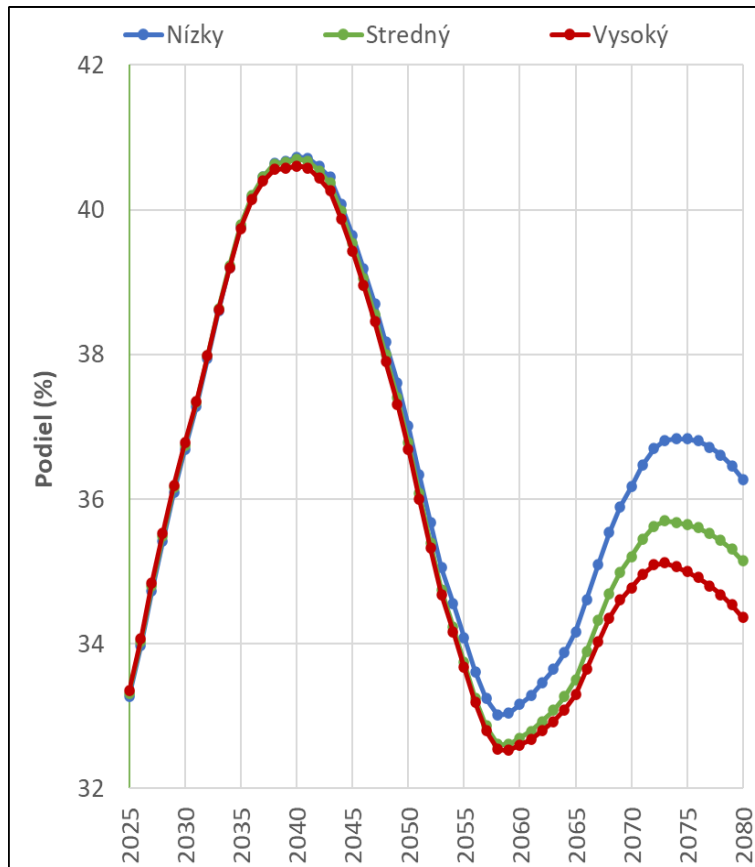
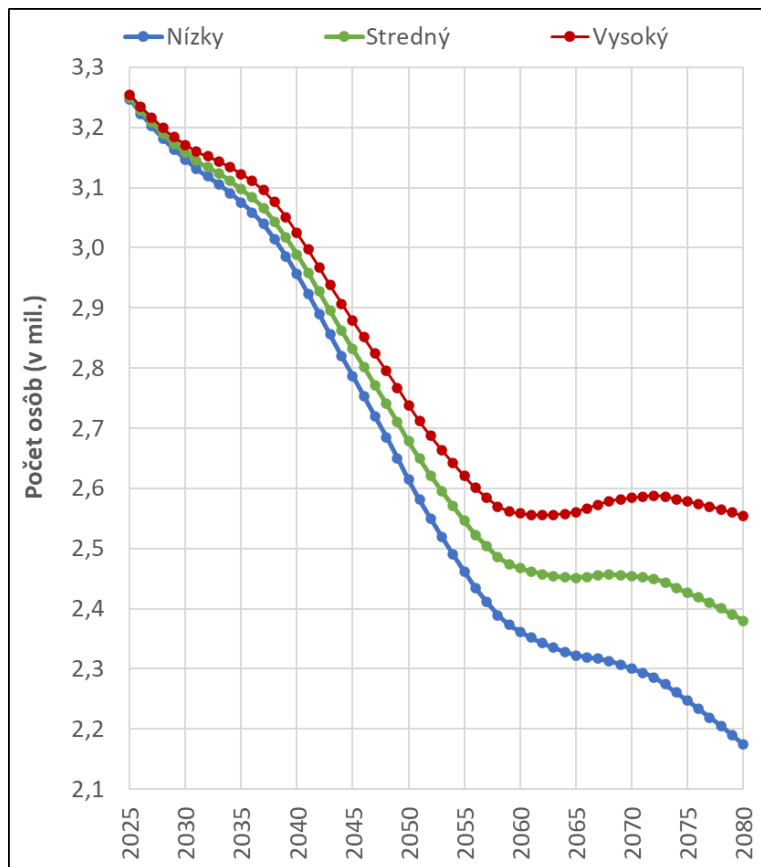
PROGNÓZA POČTU ŽIEN V REPRODUKČNOM VEKU



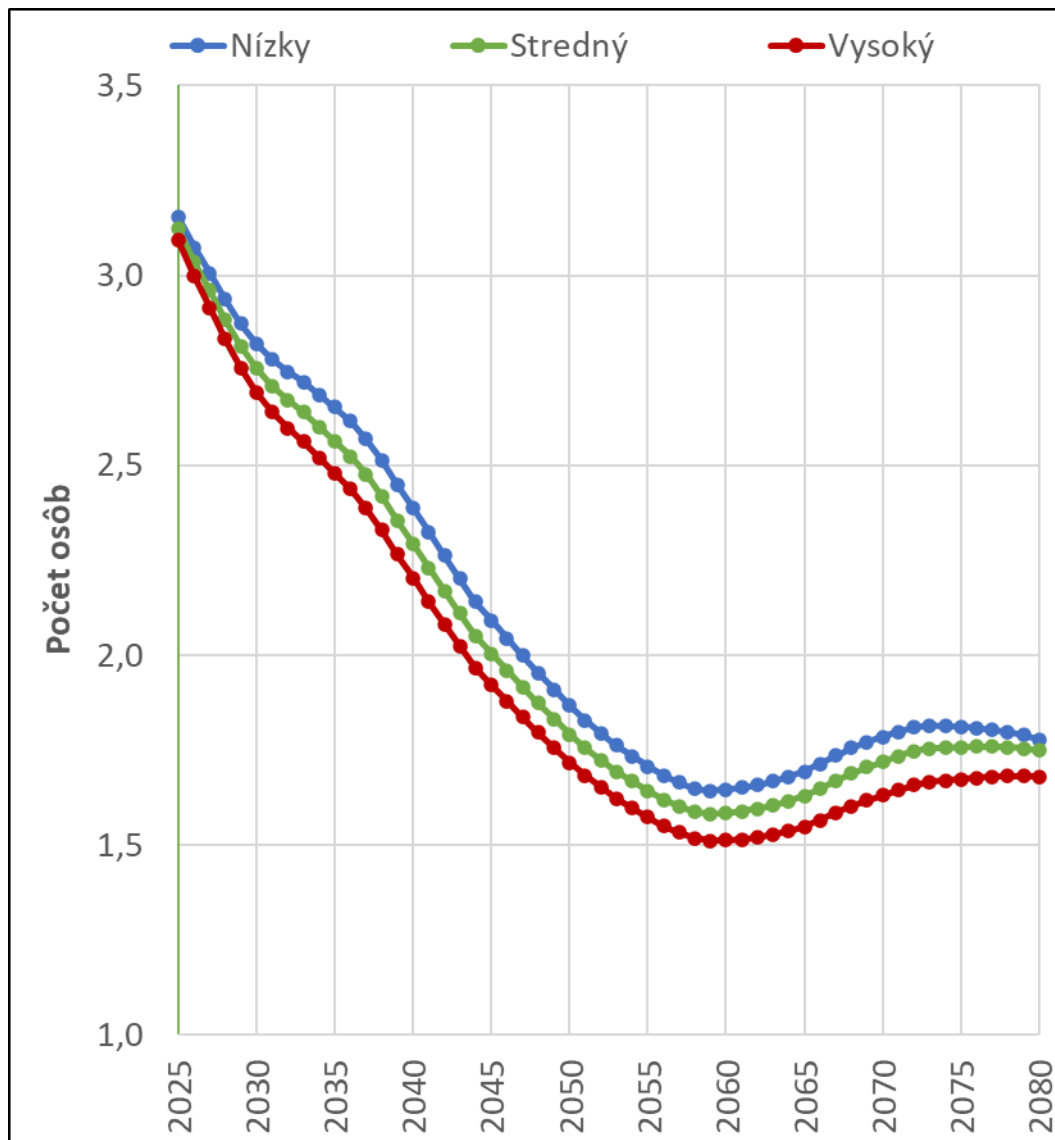
VEKOVÁ ŠTRUKTÚRA SLOVENSKA V ROKU 2024 A 2050



PROGNÓZA OSÔB V PRODUKTÍVOM VEKU (20-64 ROKOV)

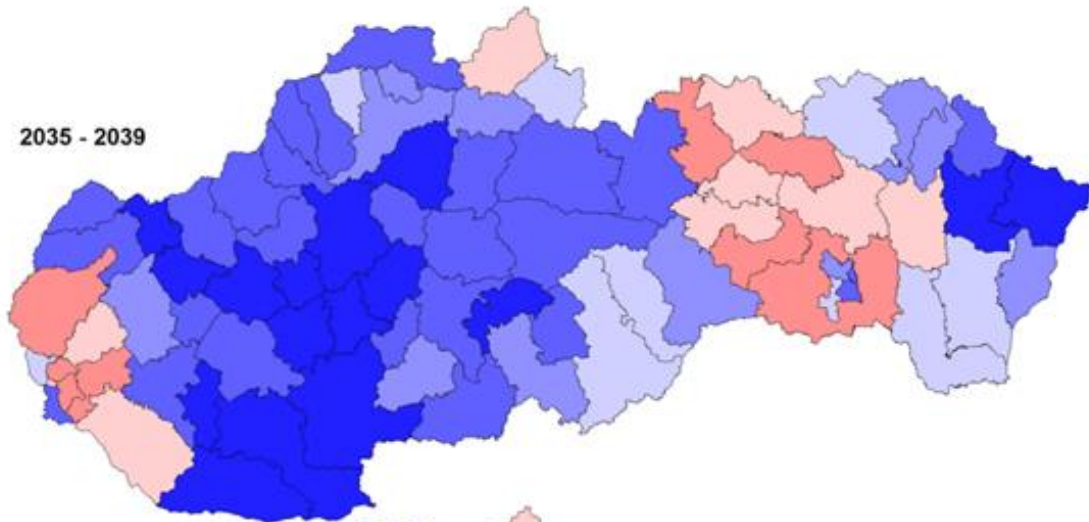


PROGNÓZA ZAŤAŽENIA OSÔB VO VEKU 20-64 ROKOV SENIORMI

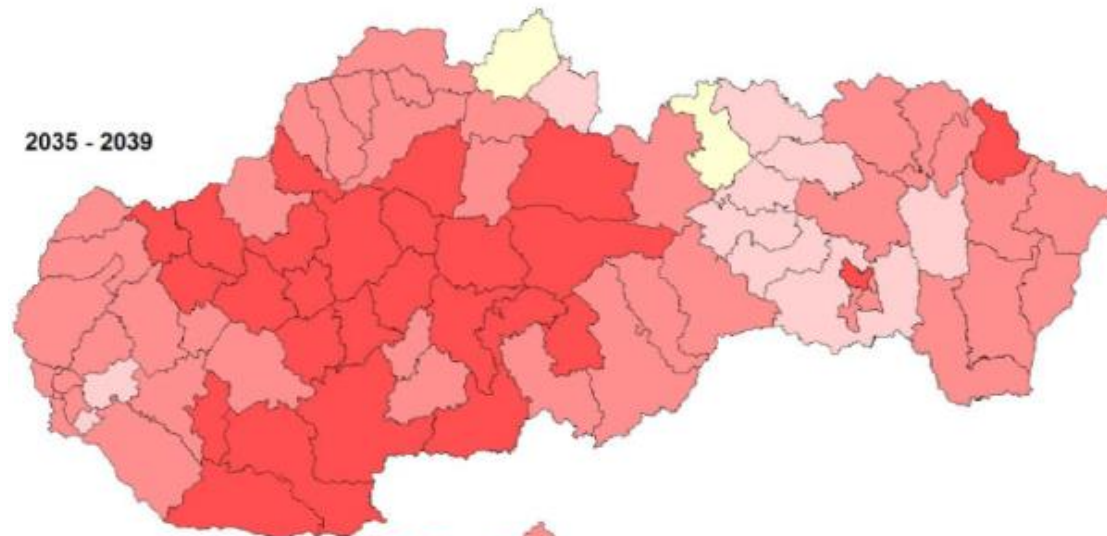


PROGNÓZA POPULAČNÉHO VÝVOJA V OKRESOCH SLOVENSKA

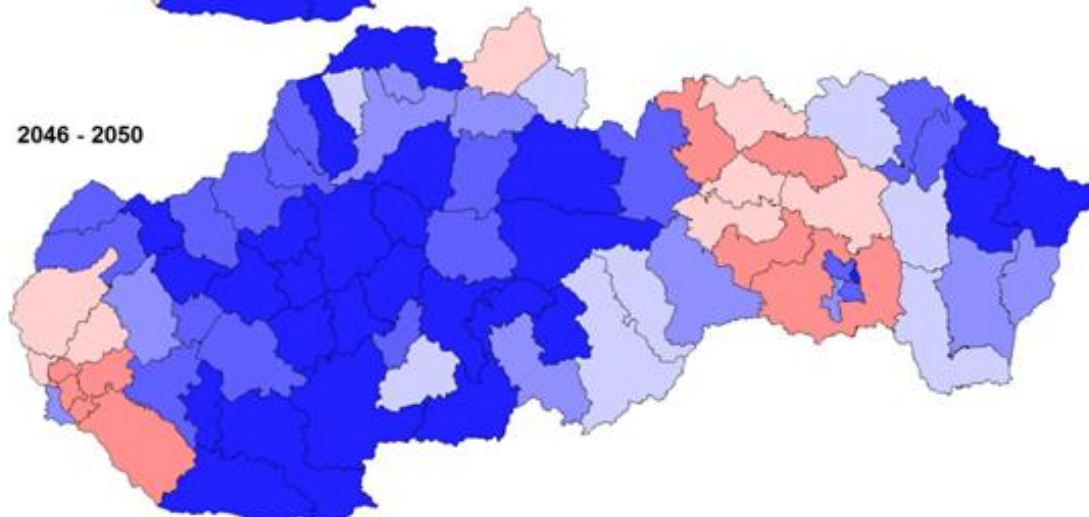
2035 - 2039



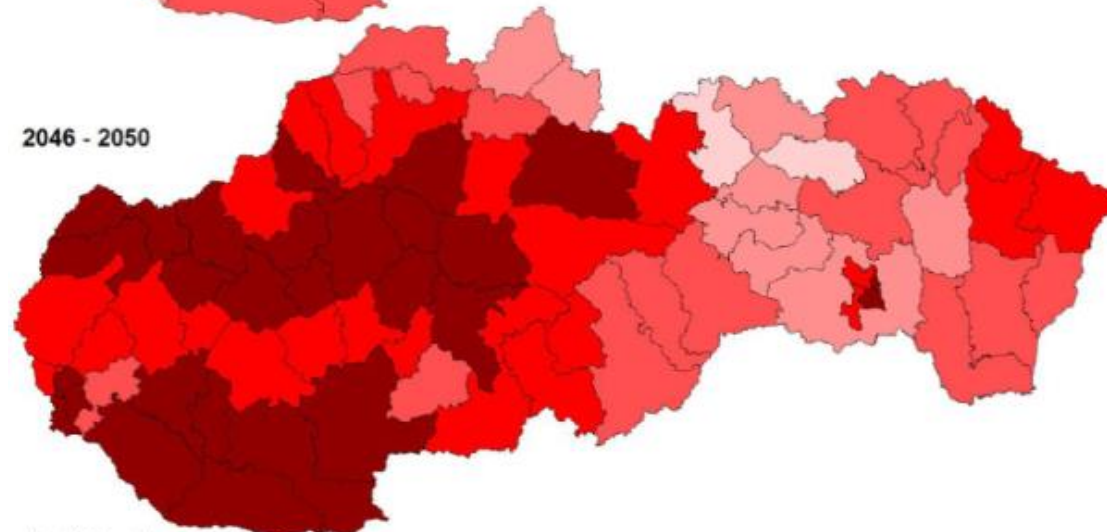
2035 - 2039



2046 - 2050



2046 - 2050



Na 1000 obyvateľov

■ <-10 ; -6) ■ <-6 ; -4) ■ <-4 ; -2) ■ <-2 ; 0) ■ <0 ; 2) ■ <2 ; 23>

Na 100 osôb v produktívnom veku

■ <20 ; 28) ■ <28 ; 36) ■ <36 ; 44) ■ <44 ; 52) ■ <52 ; 60) ■ <60 ; 68>